

**CHEGOU
A HORA DE
EMBARCAR
EM UMA NOVA
JORNADA:
BRINCAR
DE RANDON.**

Para montar o seu paper toy Randon, peça a ajuda de um adulto e siga as orientações abaixo:

MATERIAIS NECESSÁRIOS

1. Tesoura sem ponta;
2. Fita adesiva dupla face ou cola.

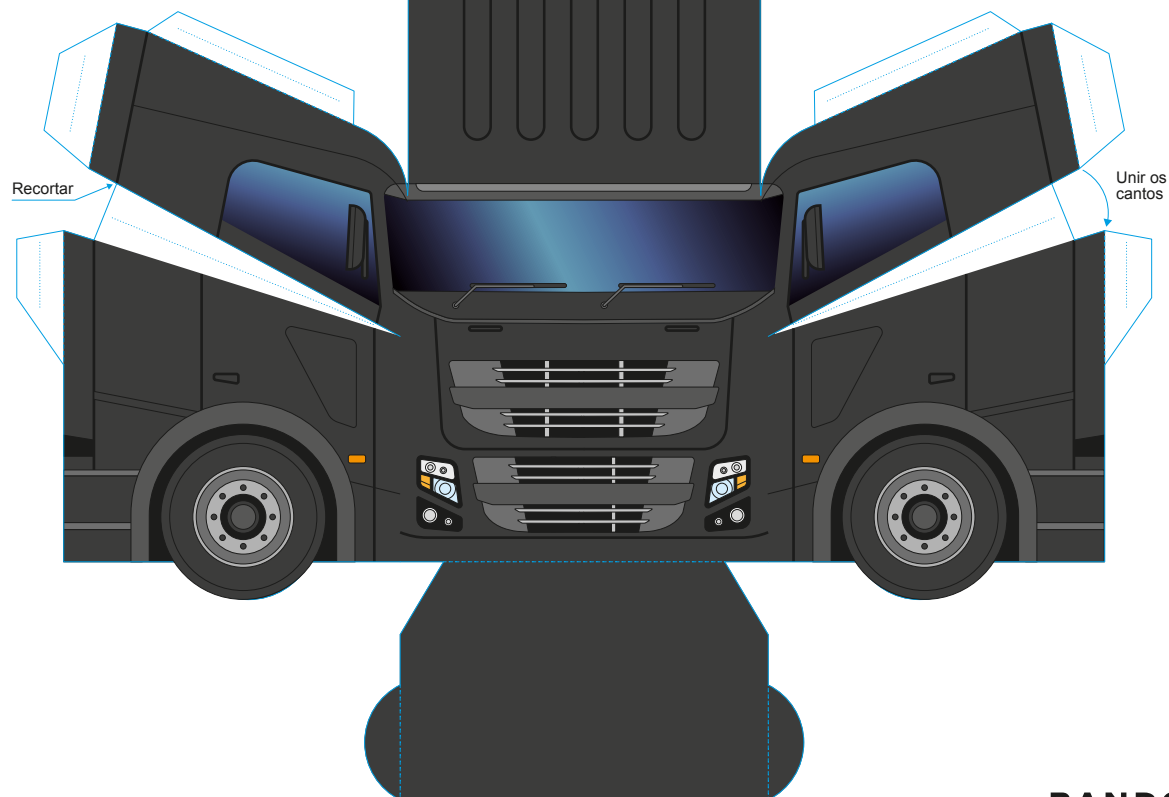
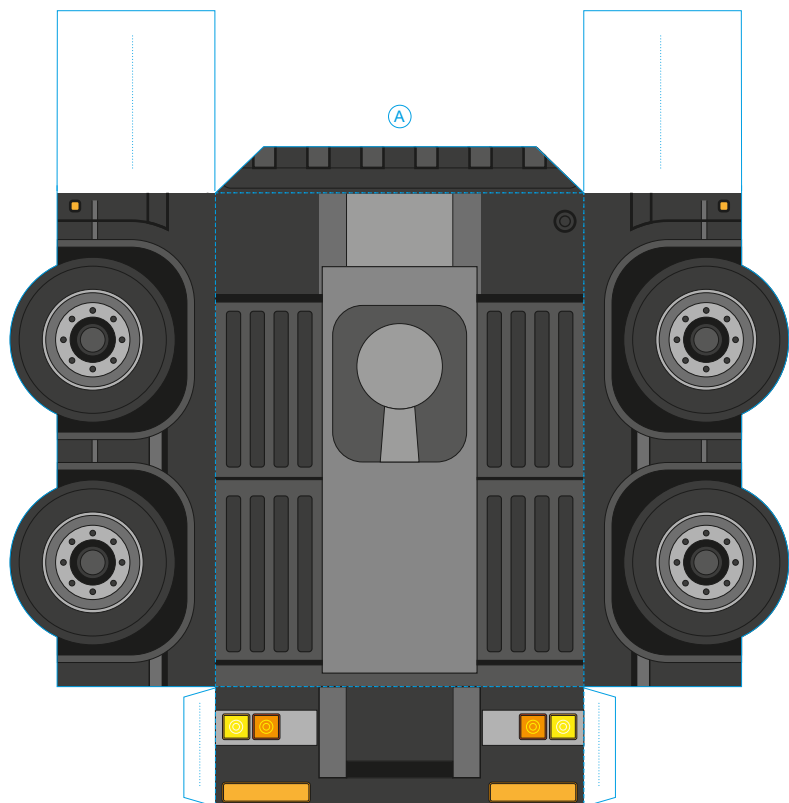
INSTRUÇÕES

1. Com a sua tesoura, recorte o paper toy seguindo as linhas azuis contínuas mais grossas.
2. Dobre as partes marcadas pelas linhas tracejadas.
3. Passe a fita dupla face ou a cola nas abas que possuem as linhas azuis contínuas mais finas.
4. Cole as abas nas bordas adjacentes.

Agora é só rodar na melhor das estradas: a da diversão.

ESPALHE A DIVERSÃO: tire uma foto do seu paper toy e poste nos seus Stories do Instagram marcando a @randon.sa

- Recortar
- - - Dobrar
..... Área de colagem

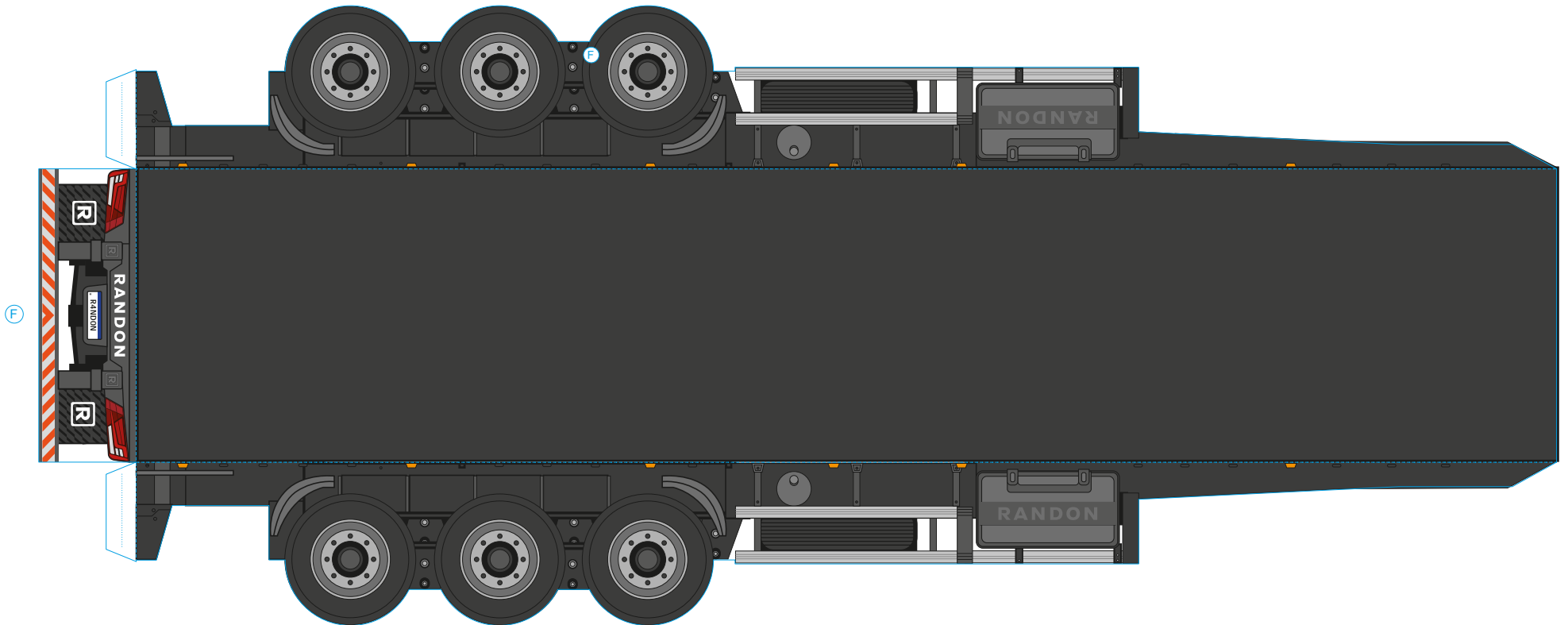
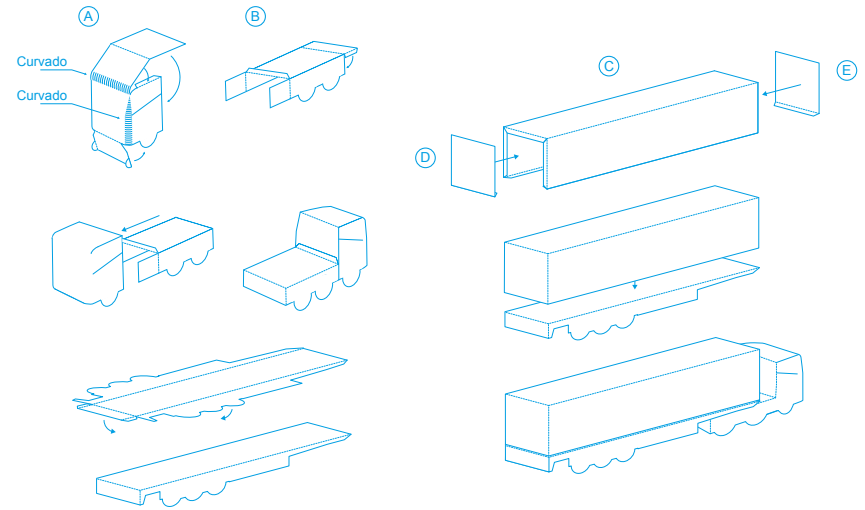
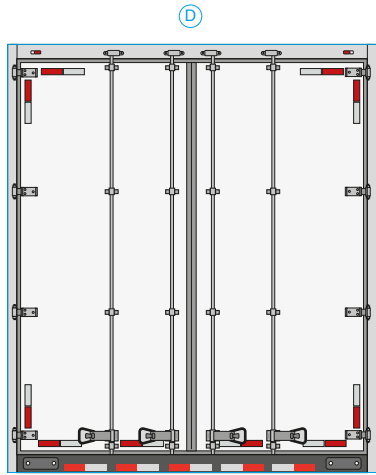


RANDON

C



RANDON



RANDON